

BRUSSEL. DE STAD. DE WERELD.

**Faire de Bruxelles
une ville de proximité**

COSMOPOLIS
city, culture & society

Eric Corijn
cosmopolis@vub.ac.be

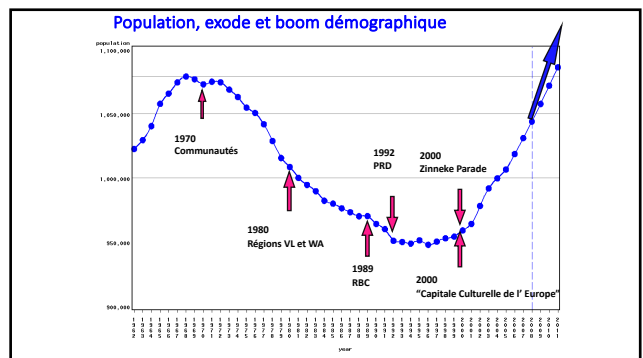
BRUSSELS ACADEMY
WWW.BRUSSELSACADEMY.BE

Demografische boom

- BHG: 1,2 miljoen (+ 100.000!)
- Agglomeratie: 1,5 miljoen
- Metropool (GEN): 135 gem. +/- 3 miljoen
- 350.000 pendelaars naar Brussel
- 70.000 Brusselse werknemers pendelen

Enkele cijfers

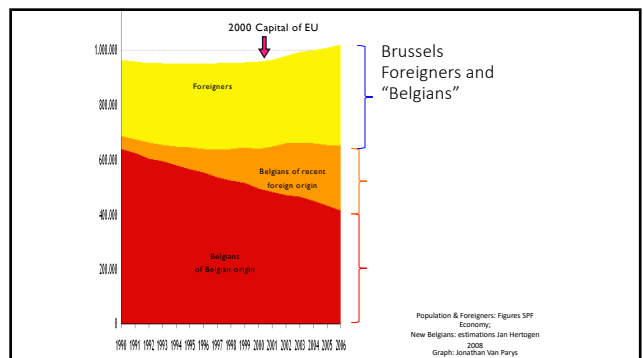
- 710.000 jobs!
- +90% tertiair, hoogst geschoold van Europa
- 350.000 pendelaars
- 90.000 werklozen

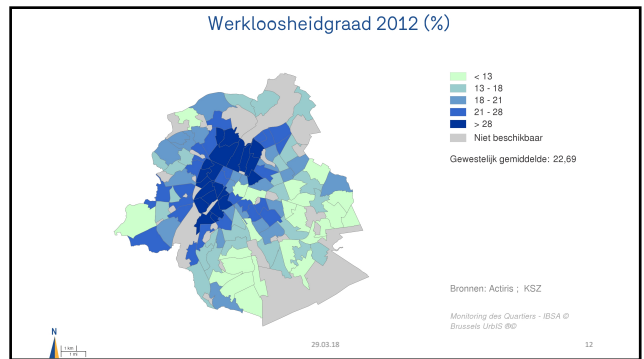
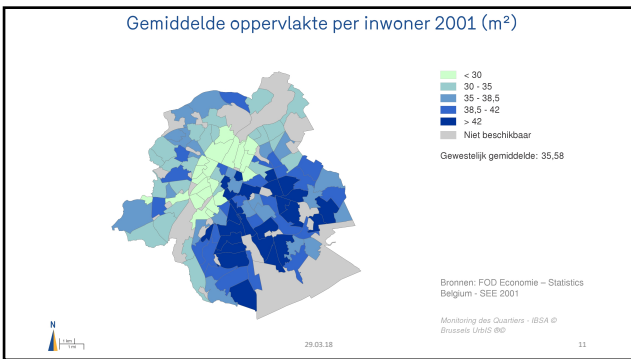
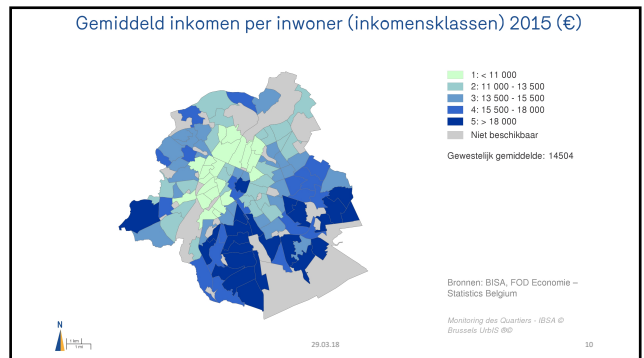
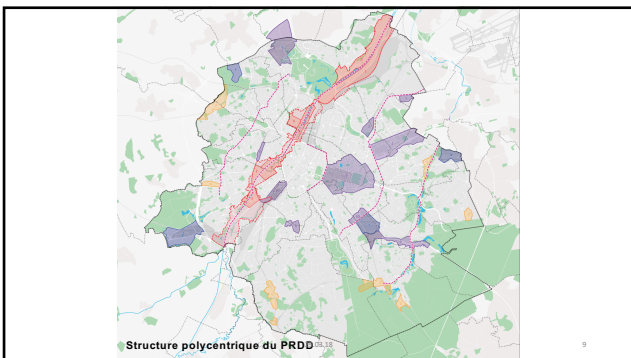
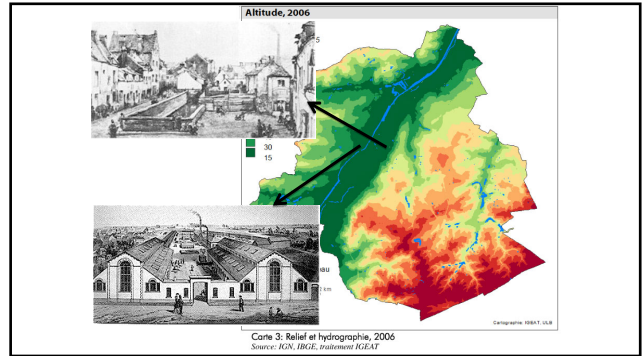
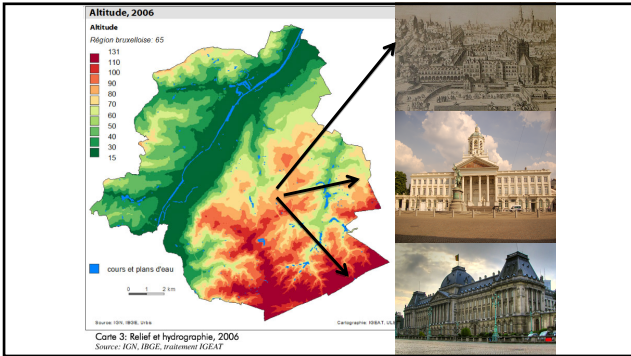


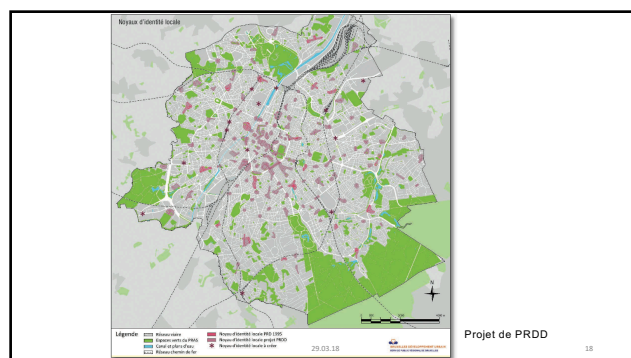
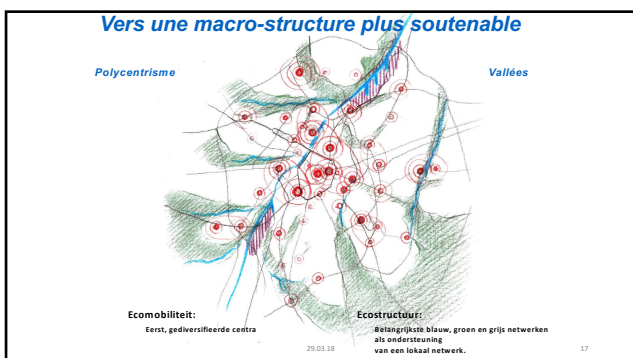
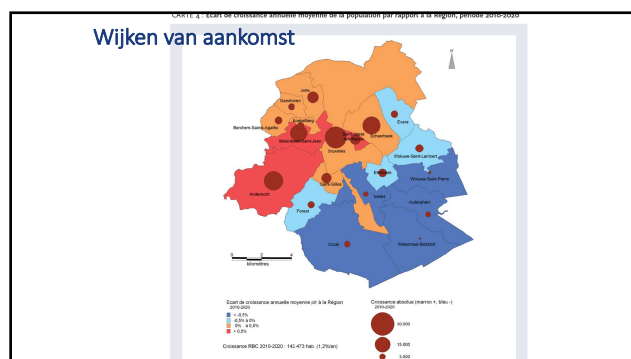
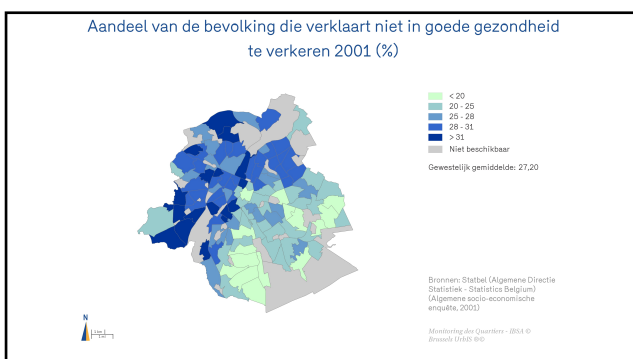
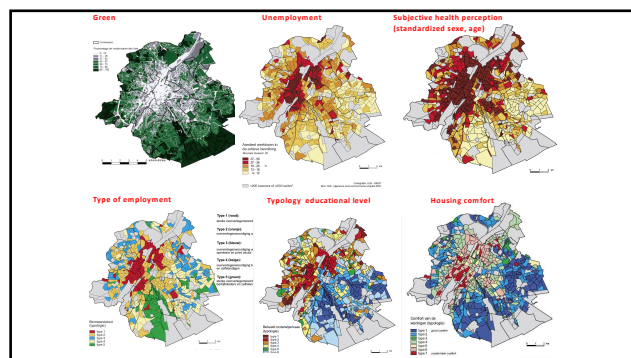
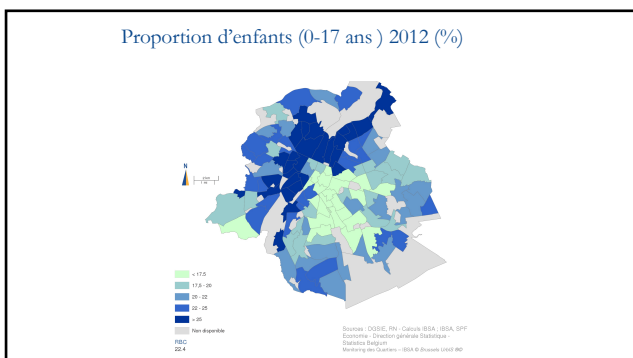
Boom démographique

- Exode urbain
= urbanisation de la périphérie
- Natalité
- Immigration
 - + Jeunes
 - + Diversité
 - + Duale

BRUSSELS ACADEMY
WWW.BRUSSELSACADEMY.BE







Ville marchable

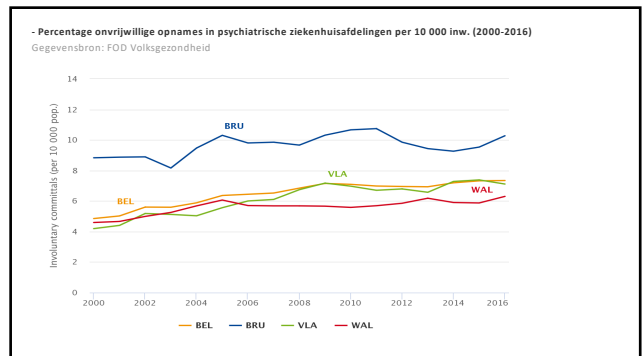
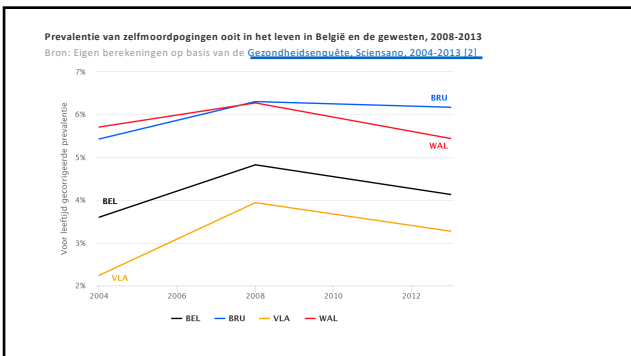
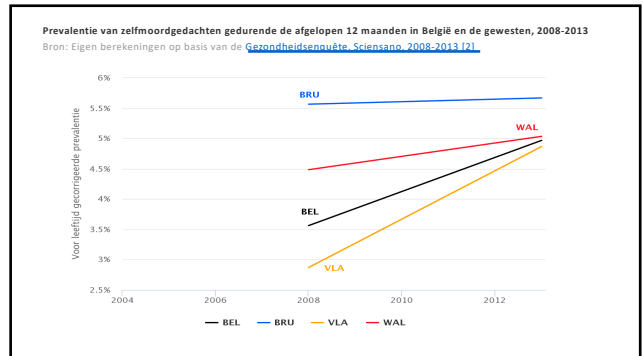
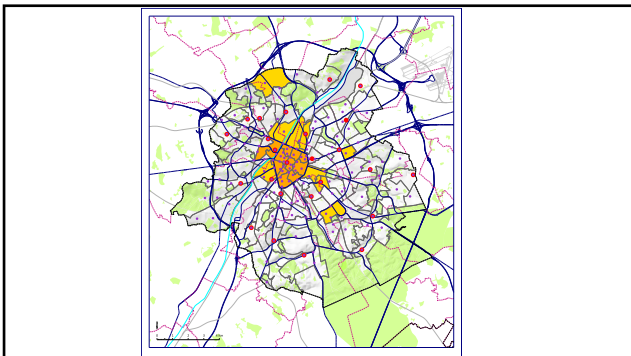
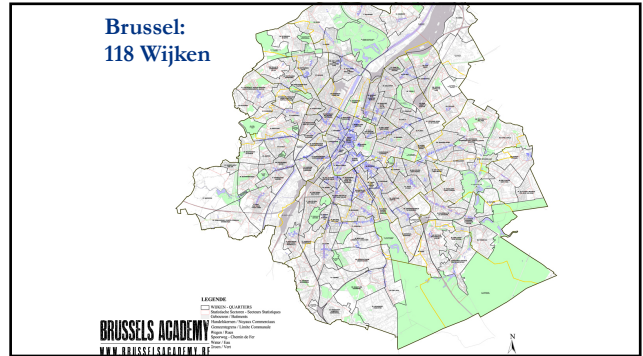
- Ville des courtes distances

Facility	Catchment population
Street	City
Carshare	City
City rail	City
Tramway	City
Shopping centre	20,000-40,000
Deport centre	18,000-40,000
Library	10,000-20,000
Health centre	8,000-12,000
Community centre	7,000
Community centre	2,000-4,000
Pub	5,000-7,000
Post office	5,000-10,000
Primary school	2,500-4,000
Neon	3,000-5,000
Corner shop	2,000-5,000

« Plan piéton stratégique » (Bruxelles - 2012)
 → une traversée piétonne possible tous les 100 m = trame piétonne de max. 100/100 m

« Le tramway, c'est un piéton qui fait une pause. »
 présenté par le « Marché 100 par LE GAL Yann » - Le marché, addenda à l'accès automobile » urbaines n° 314 Octobre 2009

In: Towards an urban renaissance. Final report of the Urban Task Force chaired by Lord Rogers of Riverside, 25-26, Spine Press, London, 1999.



België :

- 6,1% gezondheidszorg (= 26 miljard) = geestelijke gezondheidszorg (GGZ).
- 80% naar residentiële GGZ en 20% naar alternatieven (bv. Mobilele equipes 1,4 miljoen euro voorzien)

Brussels Hoofdstedelijk Gewest : versnipperd voor GGZ (Federaal, GGC/Cocom, Gewest (onrechtstreeks), Vlaamse Gemeenschap en VGC, Cocof, gemeenten).

Aanbeveling: "Brenge alle bevoegdheden voor de geestelijke gezondheidszorg samen op één niveau. Dit geeft de mogelijkheid om gericht budgetten te verschuiven van residentieel naar ambulante en van zorg naar preventie" Staten Generaal GGZ 14/3/2019

GGC/Cocom: uitgavenbegroting 2019 = 1 418 498 000
 - gezondheid = 38 557 000 (3%) en hiervan 7 451 000 (bijna 20%) naar GGZ
 - bijstand aan personen = 73 234 000 (5%)
 - Iriscare (87%) of 1 245 041 000

VGC = 14,15 miljoen euro gaat naar gezondheid & welzijn of 10,64% (begroting 2019)
 Vlaamse gemeenschap via bv. Centrum GGZ, pilotprojecten.....

Cocof = 45 467 000 (9%) werd begroot voor gezondheid in 2018

Gemeenten/stad : sommige gemeenten schepen gezondheid, versnipperde initiatieven zoals ondersteuning dienst geestelijke gezondheidszorg..... <http://plaatselijke-besturen.brussels/themas/financien/tekijk-beeropteen>

Voorstel Budget voor GGZ in de wijk (Delespaul in "Goede GGZ", 2016)

Aantal inwoners	budget per inwoner	budget subtotaal
50.000 (cluster wijken)	300 euro	15 000 000
Buiten de wijk (crisis, kliniek)	20%	3 000 000
In de wijk	80%	12 000 000
- huisartsen 1 st lijn GGZ	- 20%	2 400 000
- specifieke GGZ	- 10 %	1 200 000
- integrale GGZ	- 70%	8 400 000

BRUSSEL. DE STAD. DE WERELD.

Faire de Bruxelles
 une ville de proximité

COSMOPOLIS
 city, culture & society

Eric Corijn
 cosmopolis@vub.ac.be

BRUSSELS ACADEMY
 WWW.BRUSSELSACADEMY.BE

Urban notebooks
 Stadsschriften
 Cahiers urbains

BRUXELLES!

BRUSSEL!

AGGLOMERER

WERKEN AAN DE STAD

DE KAN DE STAD DE WERELD REDDEN?

OOVA BRUXELLES?

WAARHEEN MET BRUSSEL?

THE BRUSSELS READER

BST BRUSSELS STUDIES INSTITUTE

BRUSSELS ACADEMY
 WWW.BRUSSELSACADEMY.BE

Brussels for Europe